

Dados do Item			
Estrutura	Subsea Clamp Installation at Defect 03		
Coordenadas UTM (SIRGAS 2000, área 24K)	Inicial		Final
	359255.18 E	7539521.16 N	
LDA	Inicial		Final
	95.25 metros		

Dados da Inspeção	
Tipo de Equipamento	ROV (<i>Remote Operational Vehicle</i>) Magnun 158
Empresa Responsável	Oceaneering
Data	13/02/2021
Coral-sol (<i>Tubastraea</i> spp.)	() Sim (x) Não
Relatório Fotográfico	Sim, com 1 imagens

Análise:

(X) Avaliação das imagens geradas durante a inspeção.

Quando encontradas, as colônias de Coral-sol foram registradas e sua densidade em cada estrutura foi estimada, considerando:

- Alta – colônias quase contínuas (entre 75 e 100% de cobertura);
- Média – colônias formando manchas (entre 25 e 74% de cobertura), e
- Baixa – colônias pequenas e espaçadas (entre 1 a 24% de cobertura).

A presença das colônias foi classificada de acordo com a NBR 16.244, sendo:

- Localizada – presença em uma área inspecionada;
- Generalizada – em toda a área inspecionada;
- Dispersa – em vários pontos isolados na área inspecionada.

Resultado (Registro Fotográfico na Folha 2 de 2)

Presença: (X) Não registrada - NR () Localizada - L () Dispersa - D () Generalizada - G

Densidade: (X) Não registrada - NR () Baixa - B () Média - M () Alta - A
() NPA – imagens não permitiram avaliação

Descrição								
A partir da análise das imagens de vídeos gravados durante a inspeção submarina do “Subsea Clamp Installation at Defect 03”, não foi verificada a ocorrência de Coral-sol.								
Foto	Mergulho (Dive)	Data	Inspeção	Local	Prof. (m)	Hora (h:m:s)	<i>Tubastraea</i> spp.	
							Presença	Densidade
01	123	13/02/21	Clamp installation – Defect 03	7539521.16 N/ 359255.18 E	95.25	13:17:40	NR	NR

Relatório Fotográfico:

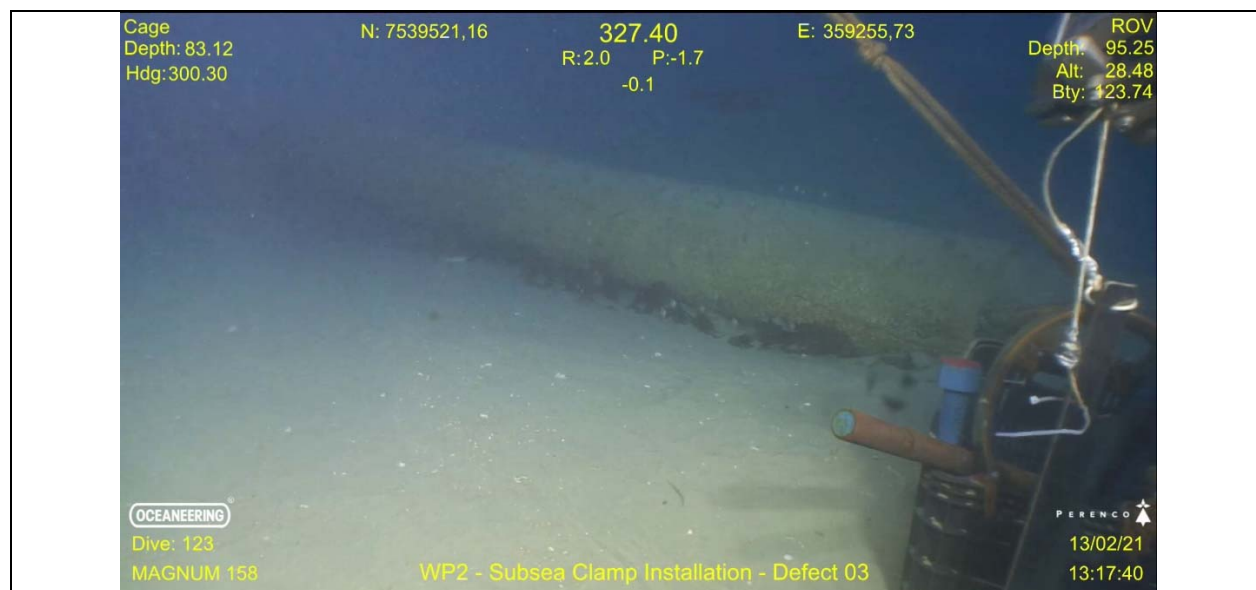


Foto 1: Estrutura sem ocorrência de colônias de Coral-sol.

Profissional responsável: Paulo Márcio Santos Costa

Formação/Titulação: Doutor em Ciências Biológicas (Zoologia) (Museu Nacional/UFRJ)

Registro no conselho de classe: 35500-2 CRBio-RJ

CTF/AIDA: 59164

Data:
23/03/2022

Assinatura:

FOLHA 2 DE 2